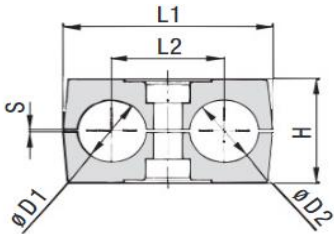
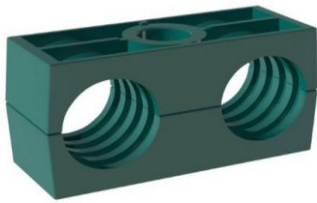


# Standard Schellenkörper doppelt gerippt grün PP



**Schellenkörper mit gerippter Innfläche und Vorspannkraft**

**Ein Schellenkörper besteht aus 2 Hälften**

**Material:** PP = Polypropylen grün

**Norm:** DIN 3015

**Temperaturbereich:** -30°C bis +90°C

**Anwendung:** Empfohlen zur sicheren Befestigung von Rohrleitungen

**Eigenschaften:**

- witterungsbeständig
- vibrations- und schalldämpfend

Zolltarifnummer: 39269097

**Hinweis:**

Die Stauff Schellenkörper sind auch in anderen Größen erhältlich.

Preis auf Anfrage

Artikelnummer	Stauff Größe	Durchmesser Ø DØ / D2 (mm)	Abmessungen (mm/in)					
			L1	L2	H Verippt	S min	typ H	Breite
106/06PP	1	6	36	20	27	0,6	26,5	30
108/08PP	1	8	-	-	-	-	-	-
109.5/09.5PP	1	9,5	-	-	-	-	-	-
110/10PP	1	10	-	-	-	-	-	-
112/12PP	1	12	-	-	-	-	-	-
212.7/12.7PP	2	12,7	53	29	27	0,7	26	30
213.5/13.5PP	2	13,5	-	-	-	-	-	-
214/14PP	2	14	-	-	-	-	-	-
215/15PP	2	15	-	-	-	-	-	-
216/16PP	2	16	-	-	-	-	-	-
217.2/17.2PP	2	17,2	-	-	-	-	-	-
218/18PP	2	18	-	-	-	-	-	-
319/19PP	3	19	67	36	37	0,7	36,5	30
320/20PP	3	20	-	-	-	-	-	-
321.3/21.3PP	3	21,3	-	-	-	-	-	-
322/22PP	3	22	-	-	-	-	-	-
325/25PP	3	25	-	-	-	-	-	-
325.4/25.4PP	3	25,4	-	-	-	-	-	-
426.9/26.9PP	4	26,9	80	45	40	0,7	38	30
428/28PP	4	28	-	-	-	-	-	-
430/30PP	4	30	-	-	-	-	-	-
532/32PP	5	32	106	56	53	0,7	52	30
533.7/33.7PP	5	33,7	-	-	-	-	-	-
535/35PP	5	35	-	-	-	-	-	-
538/28PP	5	38	-	-	-	-	-	-
540/40PP	5	40	-	-	-	-	-	-
542/42PP	5	42	-	-	-	-	-	-



Klement Hydraulik | Ketten - Seile - Hydraulik |

06028 - 40 625 62 | Klement.J@t-online.de

www.klement-hydraulik.de